



Dématérialisation fiscale de factures clients

5 points clés pour réussir votre projet





Jouez et Gagnez

1 000 factures électroniques
ou 12 mois d'abonnement

Tirage au sort le 25 janvier à 16h

www.qweeby.com



Premier des deux termes atteint - hors options et coûts de mise en oeuvre. Gagnant désigné par tirage au sort public sur notre stand. Jeu gratuit sans obligation d'achat.



Émettre des factures clients électroniques

5 points clés pour réussir votre projet

Quelques mots sur le dispositif Qweeby

La dématérialisation des factures permet à l'émetteur et au récepteur de réduire leurs coûts et de fiabiliser leurs processus

Côté émetteur

- ✓ Fiabilisation du processus de facturation
 - Réduction des temps de transmission
 - Traçabilité et visibilité sur la remise de la facture
 - Alertes et relances automatisées
- ✓ Réduction des frais généraux :
 - Moins de papier et d'impressions
 - Moins d'affranchissement
 - Moins d'archives à stocker
- ✓ Réduction des coûts opérationnels
 - Moins de manipulations (envoi, classement, mise sous pli, affranchissement, bourrages...)
- ✓ Création d'un avantage concurrentiel
 - Facteur différentiant
 - Généralisation aux donneurs d'ordres
- ✓ Développement durable

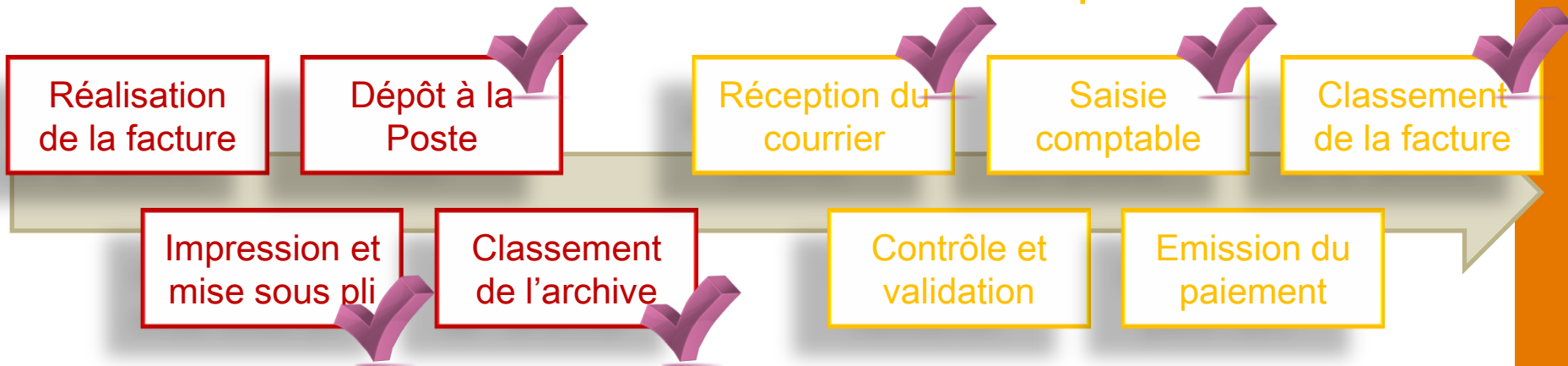
Côté récepteur

- ✓ Réduction des coûts opérationnels :
 - Moins de manipulations en réception
 - Pas de ressaisies
 - Automatisation des processus de traitement
 - Moins de manipulations de classement
 - Moins d'archives à conserver
 - Accès facilité aux factures (en ligne)
 - Suppression de coûts de numérisation / LAD / RAD
- ✓ Fiabilisation de la gestion des paiements
 - Fiabilisation du circuit de validation des factures (et réduction du cycle de traitement)
 - Fiabilité des données de facturation

Numériser la facture en réception est une solution coûteuse et illogique... Il est préférable que l'émetteur génère à la source un flux exploitable

Emetteur

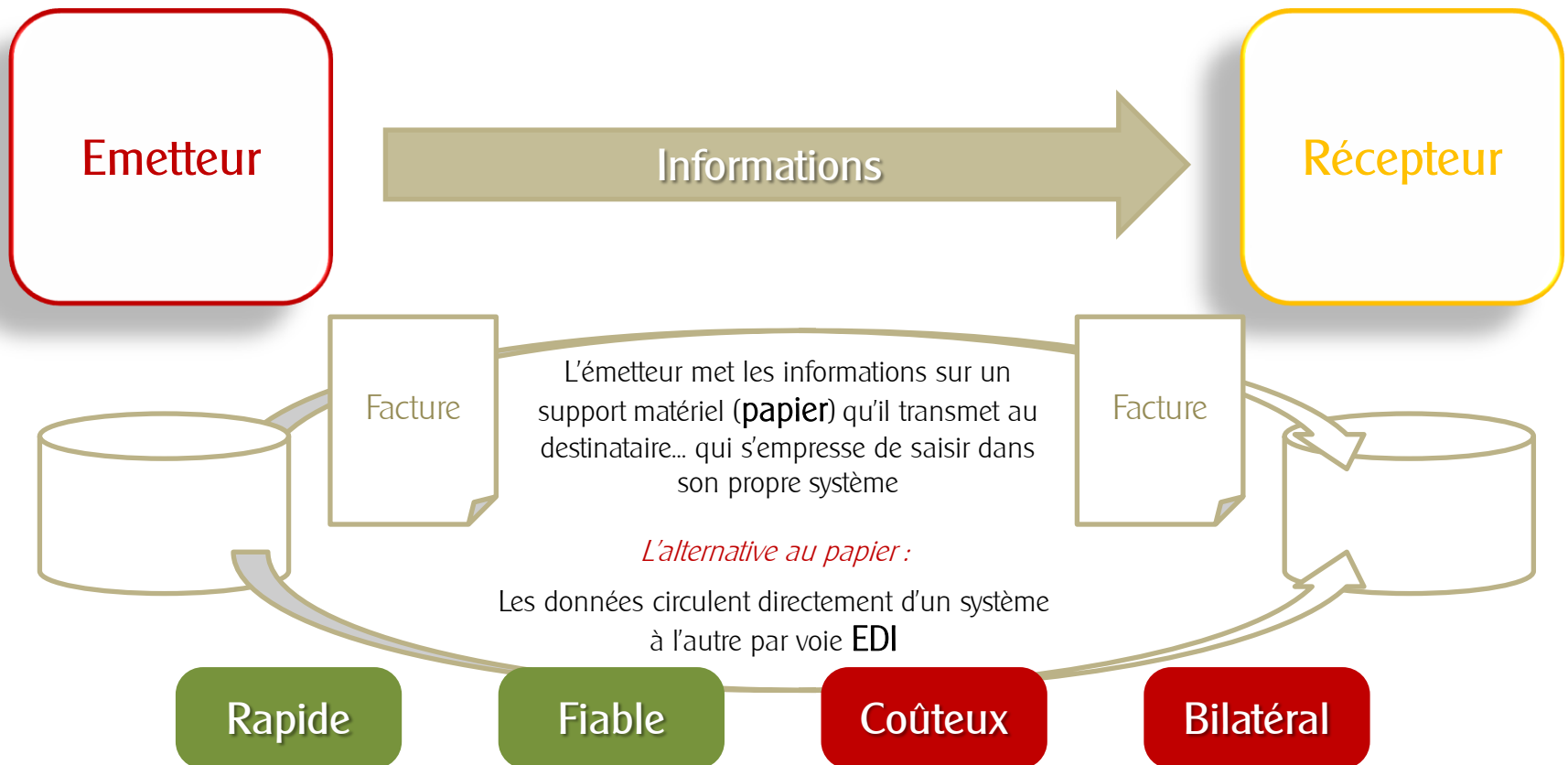
Récepteur



Le côté matériel du flux d'information introduit des opérations lourdes et coûteuses

Supprimer réellement le support matériel (dématérialisation fiscale) permet de supprimer des opérations lourdes et coûteuses, telle que la numérisation de factures fournisseurs réalisée par les récepteurs (à leurs frais)

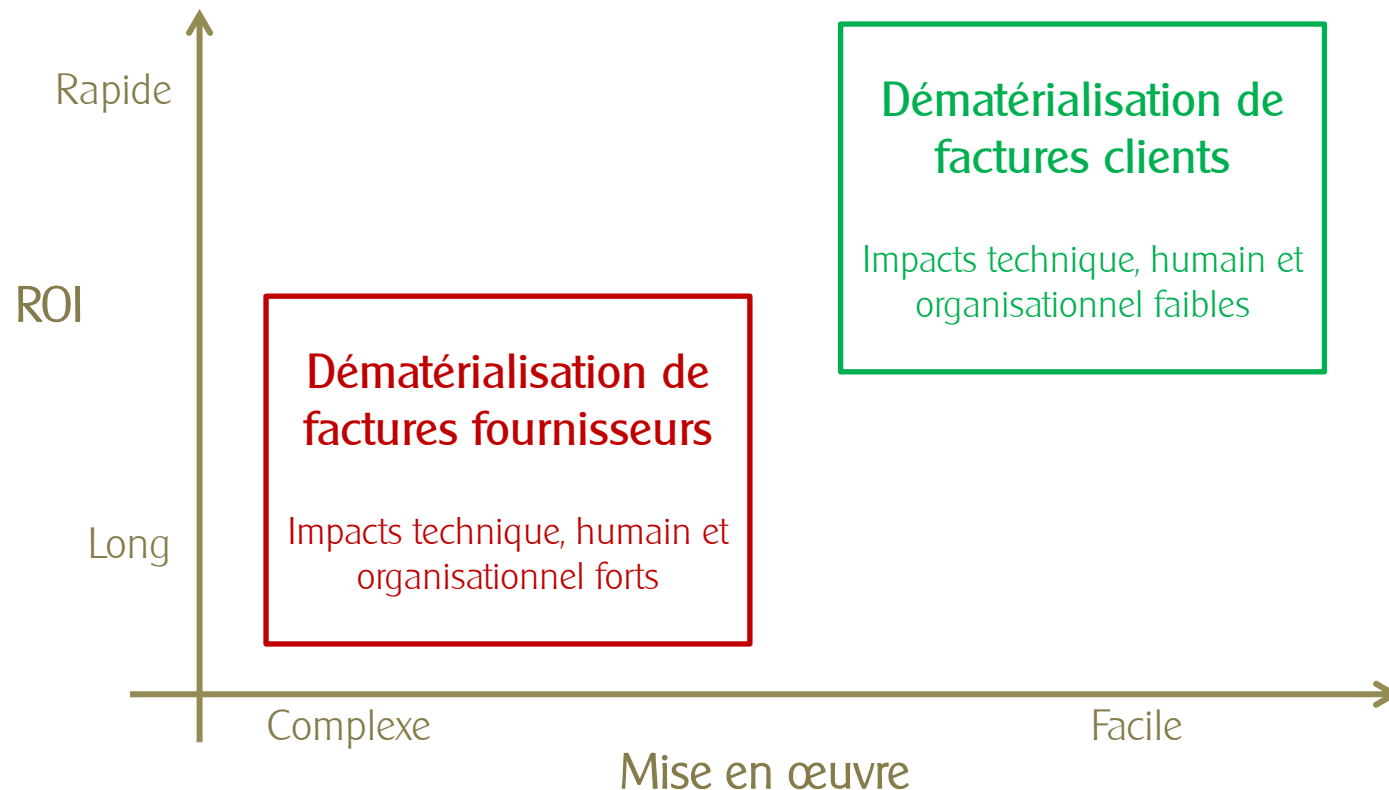
Dans les flux de facturation ce qui intéresse le destinataire ce sont les données, idéalement dans un format exploitable, et non le support de transmission





La dématérialisation des factures clients : un projet facile et gagnant

La dématérialisation des factures fournisseurs est complexe à mettre en œuvre car elle impose de toucher aux outils, aux processus et aux habitudes. Par contre, la dématérialisation des factures clients est plus légère et facile à mettre en œuvre



L'émission d'une facture électronique entre dans cadre réglementaire strict applicable aux deux parties (art. 289 et 96F du code général des impôts, BOI du 7 août 2003)

```
UNB+UNOA:2+302017
UNH+1+ORDERS:D:96
BGM+220:9+013494
DTM+137:20110307:
DTM+2:20110309000
NAD+BY+3020178571
NAD+SU+3019998880
NAD+DP+3020178573
CUX+2:EUR:9+3:EUR
```

Art. 289 Bis du CGI
Echange de fichiers
structurés

Couramment nommé Facture EDI



Art. 289 V du CGI
Echange de fichiers
non structurés

Couramment nommé « PDF Signé »

Authenticité du flux de
facturation électronique

Liste récapitulative des échanges
effectués

Signature électronique

Intégrité du flux de facturation
électronique

Contrôles à la génération du message

Conservation du flux de
facturation électronique

Archivage à valeur probatoire (norme
Z42-013)

Conservation pérenne sur un support
inaltérable

Accord du client

Nécessaire et formalisé par une
convention d'inter-change

Nécessaire et conservation d'une trace
formelle de l'accord



V. - Les factures peuvent, sous réserve de l'acceptation du destinataire, être transmises par voie électronique dès lors que l'authenticité de leur origine et l'intégrité de leur contenu sont garanties au moyen d'une signature électronique. Les factures ainsi transmises tiennent lieu de facture d'origine pour l'application de l'article 286 et du présent article. Les conditions d'émission de ces factures, de leur signature électronique et leurs modalités de stockage sont fixées par décret.

Lorsqu'elles se présentent sous la forme d'un message structuré selon une norme convenue entre les parties, permettant une lecture par ordinateur et pouvant être traité automatiquement et de manière univoque, les factures doivent être émises dans les conditions précisées à l'article 289 bis.



Conditions d'application définies dans le [BOI du 7 août 2003](#)

Pour la plupart des entreprises, dont une partie seulement des clients est capable de recevoir de l'EDI, la facture dématérialisée en PDF signé est l'option idéale

EDI

(art. 289- bis du CGI)

- ☹ Faible part de clients EDI au sein du portefeuille client et/ou les flux EDI représentent une part faible sur l'ensemble des flux opérés
- ☹ Les coûts de mise en œuvre et de maintenance sont importants compte tenu du périmètre concerné : le retour sur investissement est faible
- ☹ La maturité technique est faible et/ou les outils en place ne sont pas adaptés

PDF Signé

(art. 289-V du CGI)

- ☺ Applicable à tous les clients : peut être déployé largement et facilement à l'ensemble des clients
- ☺ Coût limité et simple à mettre en œuvre : retour sur investissement réel et rapide
- ☺ Absence de contraintes techniques : compatible avec tous les outils et ne requiert pas de compétences techniques particulières



Un facteur de ROI supplémentaire : l'instruction fiscale du 11 janvier 2007

Le récepteur doit conserver l'exemplaire papier des factures reçues. L'émetteur peut, LUI, conserver ses factures émises sous forme papier dans un format électronique

Facture émise papier
(ou assimilé : PDF par e-mail)

Facture émise électronique
(289-V ou 289 bis)

Conservation
par l'émetteur

Papier ou électronique
(instruction fiscale du 11/01/07)

Electronique

Conservation
par le récepteur

Papier

Electronique



Les points clés dans la dématérialisation fiscale de factures clients

La signature électronique

L'art. 289-V impose la signature électronique comme garantie d'authenticité et d'intégrité de la facture PDF

L'archivage électronique probatoire Z42013

L'archivage sur un dispositif Z42013 n'est requis que pour les factures dématérialisées selon l'art. 289 bis du CGI, pas pour les factures sous forme électronique selon l'art. 289-V du CGI

L'accord du destinataire

L'accord formel du destinataire est nécessaire (par acceptation des CGU ou par signature d'un accord)

Les fichiers d'intégration

La possibilité d'intégrer les données de la facture par le destinataire sans devoir les saisir est un bénéfice qui contribue à lui faire accepter la dématérialisation

La gestion simplifiée des différents flux et formats

Dématérialiser ses factures conduit à devoir faire cohabiter dans le processus le papier et l'électronique (sans compter les variantes de formats électroniques)

L'intégration dans le processus de facturation

La facturation est un processus industriel dont la productivité ne doit (peut) pas être dégradée par la mise en œuvre de la dématérialisation

La cohabitation factures électronique / papier

Tous les clients n'accepteront pas la facture dématérialisée en même temps : il faut gérer la cohabitation entre le papier et l'électronique

L'interopérabilité interne

Pouvoir utiliser les outils dont dispose l'entreprise (certificat de signature, outils d'archivage, GED...)

L'interopérabilité externe

Pouvoir répondre aux différentes demandes des clients



Émettre des factures clients électroniques

5 points clés pour réussir votre projet

Quelques mots sur le dispositif Qweeby



1- Insérer la dématérialisation des factures clients dans le processus de facturation

Les factures électroniques doivent se glisser dans le processus de facturation existant sans en dégrader la productivité. Ceci est d'autant plus délicat lorsque les factures électroniques sont noyées dans un flux de factures papier

Produire la facture à partir des outils de facturation

Signer électroniquement la facture

Déposer la facture dans le dispositif d'archivage électronique

Transmettre la facture au destinataire

- ✓ Connaître les clients dématérialisés pour isoler leurs factures
- ✓ Pouvoir être réactif aux accords donnés par les clients

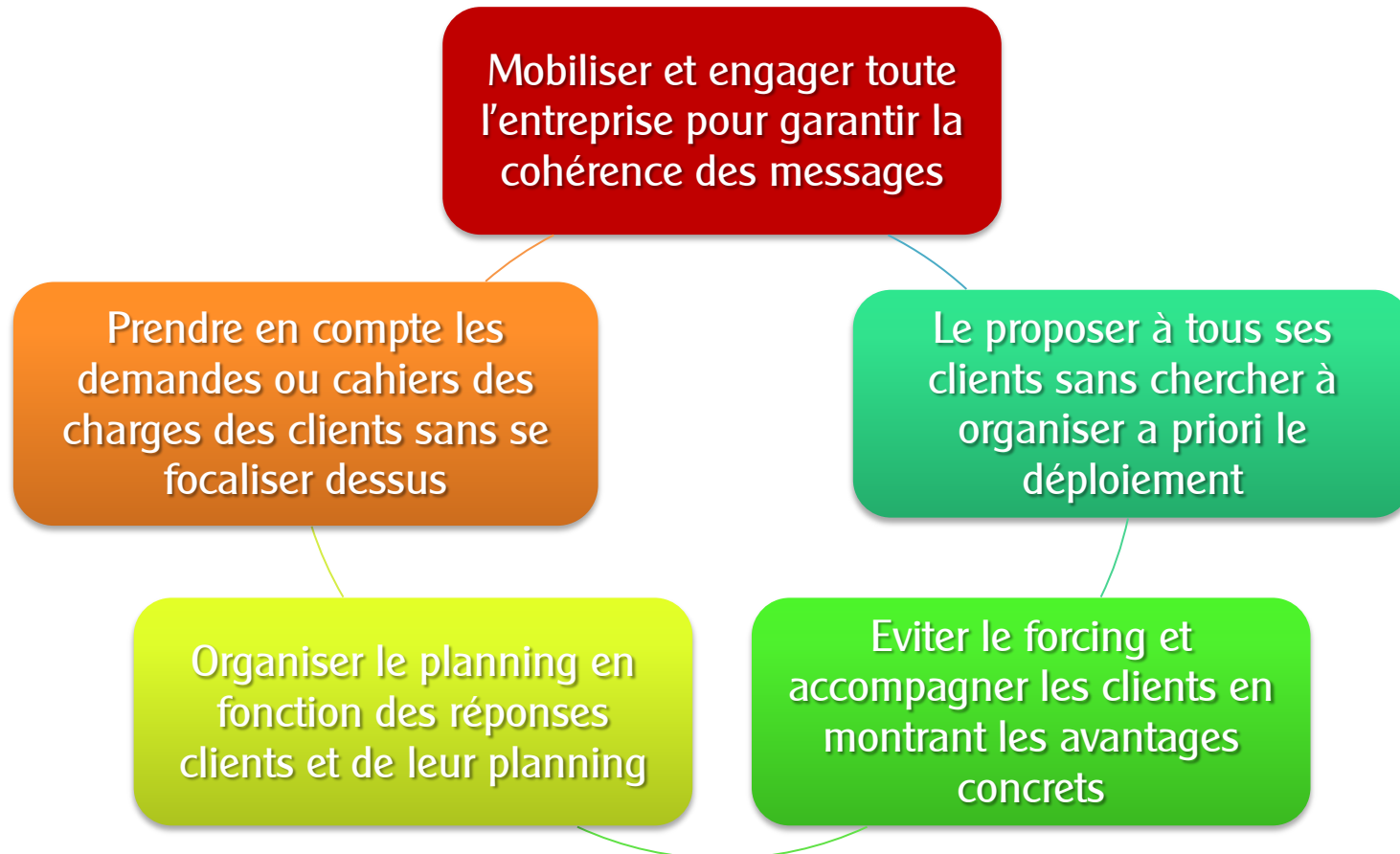
2- Répondre aux attentes différentes des différents destinataires

La dématérialisation fiscale des factures conduit à gérer des exigences clients et une diversité de format / protocoles qui n'existent pas avec le papier



3- Déployer largement et rapidement

L'ampleur du ROI dépend de l'ampleur et de la vitesse du déploiement



4- Avoir une approche globale de la dématérialisation

La dématérialisation des factures clients est un volet parmi d'autres de la stratégie de dématérialisation de l'entreprise. Ce n'est pas à l'outil de dématérialisation ou à vos clients de contraindre vos choix d'identité numérique et d'archivage électronique



Formats et
protocoles



Identité numérique
(certificats de
signature)



Archivage
électronique
probatoire



Outils de gestion
documentaires



5- Insérer la dématérialisation dans la stratégie générale de l'entreprise

La dématérialisation est un avantage pour l'entreprise : il faut l'articuler avec les actions de RSE, de marketing et de communication pour bien la valoriser

- ✓ Veiller à la cohérence avec les outils mis en œuvre dans l'entreprise (GED, archivage probatoire, identité numérique...)
- ✓ Intégrer la dématérialisation des factures dans la démarche de Responsabilité Sociale et Environnementale (RSE) de l'entreprise
- ✓ Former les utilisateurs pour atteindre tous les avantages et bénéfices de la dématérialisation (et éviter les fausses manœuvres involontaires...)
- ✓ Mettre en avant la dématérialisation pour en faire un facteur concurrentiel différentiant



En synthèse... et en pratique

- ✓ Construire votre stratégie « dématérialisée » : stratégie d'identité numérique (certificat signature) et politique d'archivage électronique adaptée à vos besoins actuels (et futurs)
- ✓ Faire le point sur les attentes de vos clients qui peuvent déployer la dématérialisation de leur côté. Ne pas se limiter à la demande et aux impératifs du premier qui s'exprime
- ✓ Inciter tous vos clients à accepter des factures dématérialisées (pour réduire la part transmise par courrier et générer un réel retour sur investissement)
- ✓ Garder la main sur vos factures papier (ne pas externaliser d'office ou vous laisser la liberté de choix de l'opérateur)
- ✓ Mettre l'équipe comptable dans la boucle pour la rassurer et l'impliquer
- ✓ Travailler avec les utilisateurs leur rapport au papier : pour éviter qu'ils impriment autant (si pas plus) qu'avant
- ✓ Indiquer dans vos CGV la mise en œuvre de la dématérialisation des factures
- ✓ **Et surtout (avant tout) respecter le cadre réglementaire**



Émettre des factures clients électroniques

5 points clés pour réussir votre projet

Quelques mots sur le dispositif Qweeby



Qweeby

- Qweeby opère un dispositif de dématérialisation fiscale de factures clients utilisé par des entreprises situées sur toute la France (et en Espagne)
- Qweeby part des factures PDF émises par l'outil de facturation de l'émetteur et les transmet à tous ses clients dans un format exploitable (privé ou standard)
- Qweeby est notamment opérationnel pour les flux destinés à Auchan France, Carrefour France et Casino (GS1 XML)
- L'offre Qweeby est modulaire pour faciliter le démarrage et la montée en puissance des émetteurs de factures de toutes tailles sans leur imposer de coût de mise en œuvre
- Le dispositif Qweeby est conçu pour insérer la dématérialisation dans le processus de facturation en place sans modifier l'organisation et les pratiques
- Trois années de R&D ont été nécessaires pour concevoir et mettre en œuvre le dispositif
- L'équipe fondatrice est constituée d'anciens de GS1 France et d'experts de la cryptographie



Notre approche de la dématérialisation

Apporter aux utilisateurs les bénéfices de la dématérialisation et leur épargner sa complexité, ; faciliter le déploiement large et rapide auprès de tous les clients

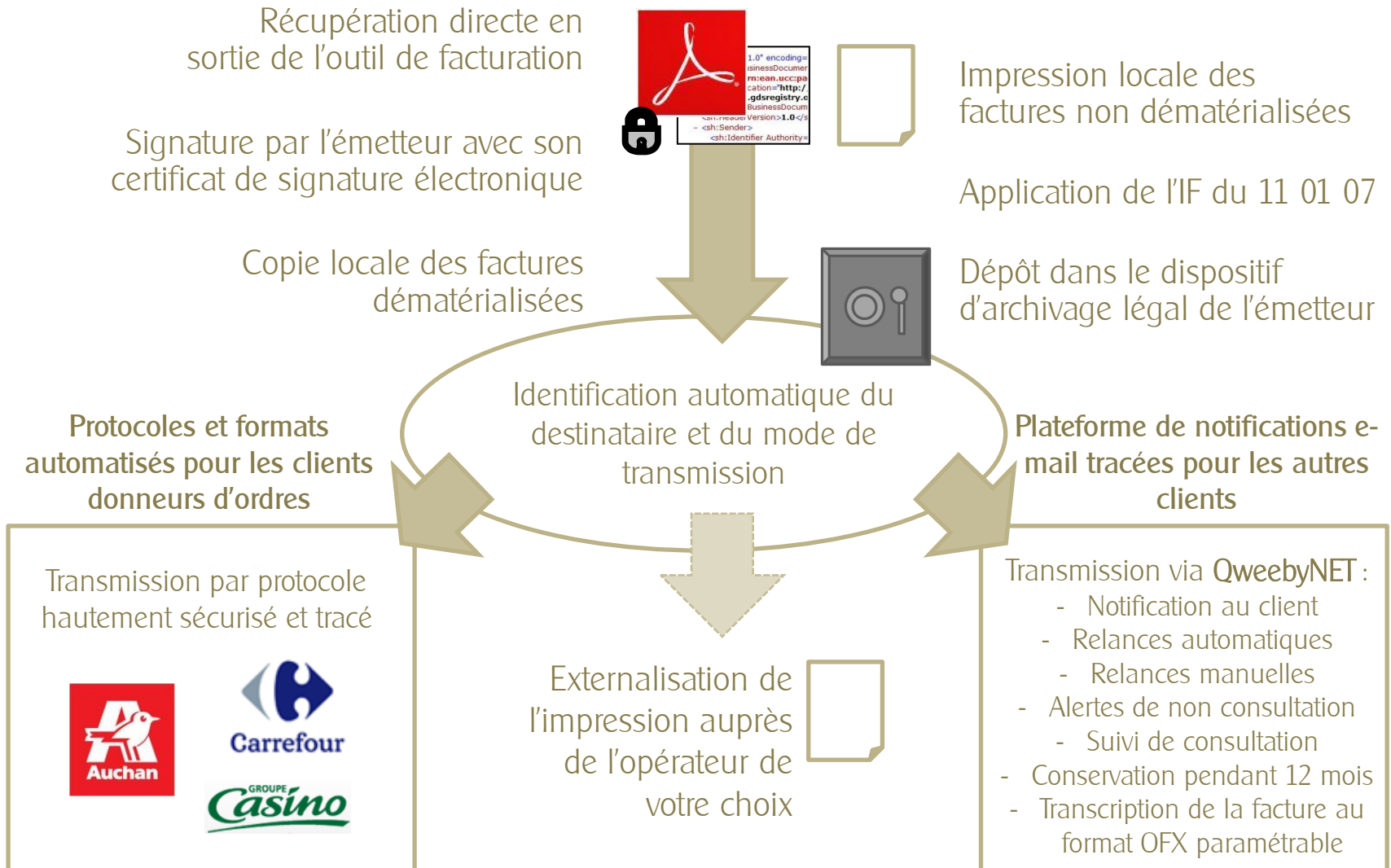
- **Dématérialiser, c'est supprimer le flux papier**
 - ➔ Respect strict du cadre juridique et fiscal de la dématérialisation
- **Dématérialiser, c'est rendre exploitable les données contenues dans les documents (ou leur représentation virtuelle)**
 - ➔ Ce sont les données qui comptent pas leur transcription matérielle
- **Ce n'est pas à l'émetteur de gérer les différentes solutions, options ou exigences de ses partenaires (et/ou internes)**
 - ➔ La complexité technique et l'interopérabilité sont l'affaire de l'opérateur
- **Dématérialiser nécessite d'avoir l'accord du destinataire informé des bénéfices et implications de son choix**
 - ➔ Apporter des bénéfices réels au récepteur pour obtenir son adhésion



La logique de notre offre

Permettre l'émission de factures électroniques sans requérir un projet complexe et long ; assurer la réussite du projet et garantir un retour sur investissement rapide

- ✓ La dématérialisation est un sujet métier qui est du ressort des utilisateurs
 - ✓ Les entreprises ont (heureusement) de nombreux clients différents à facturer
 - ✓ Le processus de facturation est un processus opérationnel et industriel
 - ✓ Le déploiement de la dématérialisation est progressif car tous les clients n'acceptent pas en même temps
 - ✓ La dématérialisation requiert de l'interopérabilité (formats, certificats, protocoles, archivages...)
- Permettre à l'utilisateur de mettre en œuvre sans requérir de compétences techniques
 - Ouvrir la dématérialisation à tous les clients, quels qu'ils soient
 - Insérer la dématérialisation dans le processus et non refondre le processus autour ou le dégrader
 - Permettre le démarrage rapide et la cohabitation fluide des différents modes de facturation
 - Se focaliser sur le process et garantir l'interopérabilité avec les tiers de confiance et AC





Les bénéfices du dispositif Qweeby

- Gestion fluide et transparente de la cohabitation électronique / papier
- Insertion totale dans le processus de facturation en place sans imposer de changement dans la forme des factures et les pratiques
- Modularité complète permettant de démarrer facilement et rapidement, puis de monter en puissance avec un ROI rapide
- Adaptation totale au contexte de l'émetteur
- Interopérabilité avec les dispositifs d'archivages probatoire et certificats
- Capacité à adresser tous les clients : du grand donneur d'ordre au plus petit destinataire
- Fourniture systématique d'un fichier d'intégration (données de la facture dans un format exploitable) privé ou standard
- Traçabilité et fiabilisation du processus de transmission (suivi, relances, alertes, notifications...)



Les e-DOC Awards sont organisés par la FedISA (Fédération de référence dans la gestion documentaire).

Ils valident la conformité aux exigences réglementaires et la contribution à la diffusion de la dématérialisation par des innovations d'usage



GS1 France (ex. Gencod EAN) regroupe les acteurs de la grande consommation et organise leurs interactions.

La qualification GS1 France valide la capacité à produire un flux conformes aux standard GS1 XML à partir de factures PDF



Rendez-vous sur notre stand (D28)

- Essayez par vous-même l'émission de factures électroniques
- Calculez les économies permises par la dématérialisation de vos factures clients et le ROI généré
- Participez à notre jeu concours spécial Doc & Finances 2012

Jouez et Gagnez

**1 000 factures électroniques
ou 12 mois d'abonnement**

Tirage au sort le 25 janvier à 16h

www.qweeby.com

Qweeby
Nous transmettons vos factures

Prenez des deux formes offert, sans options et coûts de mise en oeuvre. Gagnant désigné par tirage au sort public sur notre stand. Jeu gratuit sans obligation d'achat.

The graphic is a white oval shape on an orange background. It contains text about a contest where participants can win 1,000 electronic invoices or 12 months of subscription. The drawing will take place on January 25th at 16h. The Qweeby logo is present at the bottom right, and the website URL is at the bottom left. A small disclaimer is at the very bottom.

Merci de votre attention



Cette présentation est disponible dès maintenant sur le site Internet de Qweeby rubrique « Actualités et Revue de Presse »

www.qweeby.com

Eric Wanscoor
eric.wanscoor@qweeby.com

04 27 10 83 10 – 06 59 34 07 88

www.qweeby.com



Nous transmettons vos factures



Nous transmettons vos factures

SAS au capital de 139 950 €
16 rue Jean-Sébastien Bach – 42000 Saint-Etienne

www.qweeby.com

▶ N°Cristal 0 969 390 903

APPEL NON SURTAXE